



# INFORMACIÓ

## REOBERTURA BIBLIOTECA DE PALLEJÀ

### 1 Cita prèvia

Tant per fer **prèstec** com **devolucions**, haureu de demanar cita prèvia trucant al telèfon 936631887 o a través de la Biblioteca Virtual



2 Podeu saber quins documents tenim disponible consultant al catàleg



[aladi.diba.cat](http://aladi.diba.cat)



### 3 Devolucions

Retorneu els documents a la caixa que trobareu a la recepció del castell. Recordeu demanar cita prèvia per fer les vostres **devolucions**



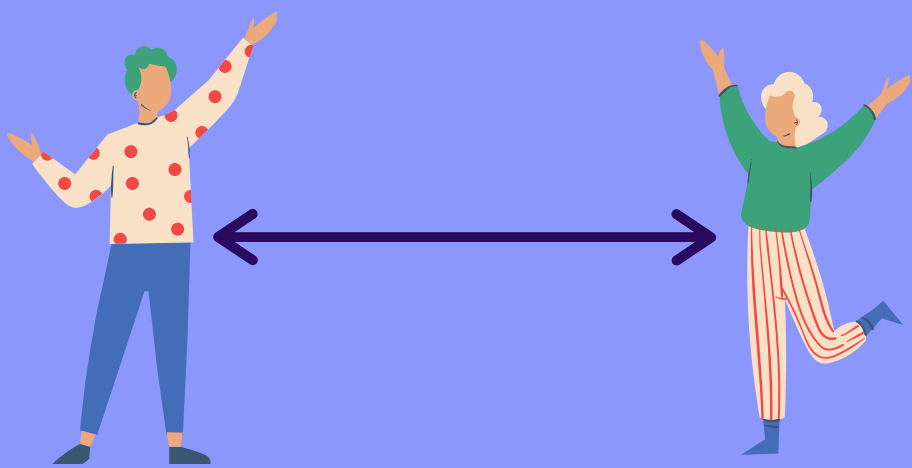
### 4

Porteu bossa per emportar-vos el que agafeu en préstec



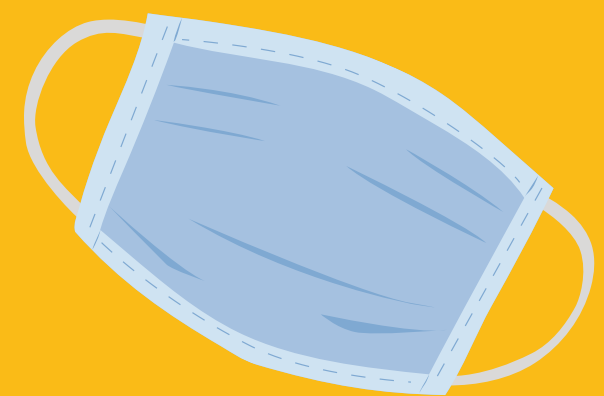
### 5

Mantingueu la distància de 2 m



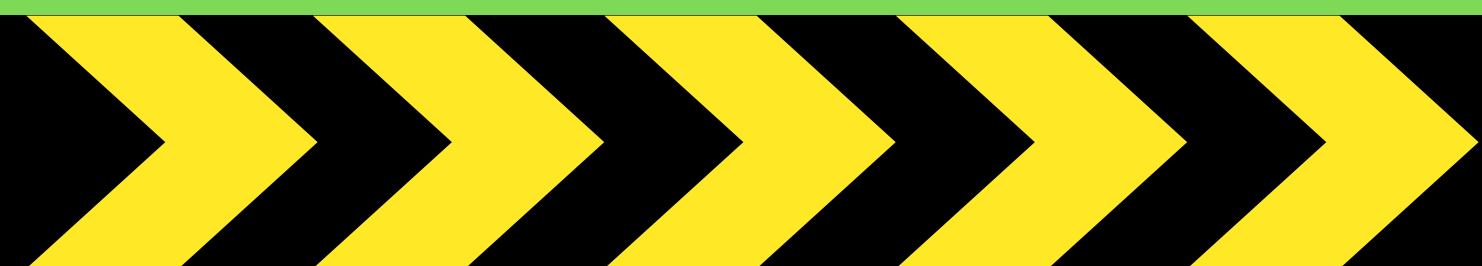
### 6

Ús obligatori de mascareta



### 7

Seguiu les senyalitzacions de la biblioteca



### 8

Poseu-vos desinfectant de mans a l'entrada



## HORARI

Matí de dijous de 10 a 13.30h  
Tardes de dilluns a divendres de 16 a 19.30

