

Festa Major de Santa Eulàlia

Pallejà
2021



Diputació
Barcelona



AMB Àrea Metropolitana
de Barcelona



Ajuntament
de Pallejà

Festa Major de Santa Eulàlia

Pallejà 2021



Estimats veïns,
Estimades veïnes,

Vull compartir amb tots vosaltres un programa de Festa Major d'Hivern que hem preparat amb molta prudència i seguretat. Encara vivim uns moments que requereixen tots els esforços per garantir la salut de tothom, alhora que intentem donar alternatives d'oci i cultura per a totes les edats.

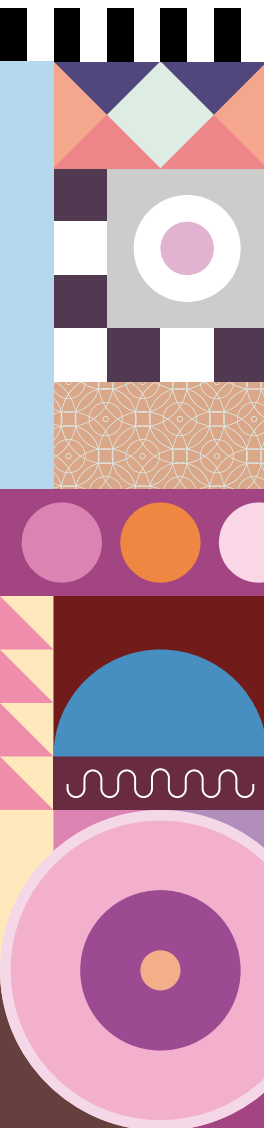
Aquesta Festa Major de Santa Eulàlia serà una celebració diferent. Amb actes que intenten donar un respir a petits, joves i adults.

Els Ajuntaments hem de garantir l'accés a l'oci i al lleure, acomplint aquesta tasca amb un respecte escrupolós de les mesures per a contenir la Covid-19. Per això us demano la vostra comprensió amb les mesures establertes i que totes i tots complim amb allò que sabem que garanteix la salut de tothom.

Hem preparat espectacles amb més d'un passí, així respectarem l'aforament màxim dels espais i intentarem que molts vilatans i vilatanes gaudeixin d'un moment de diversió.

Cuideu-vos i fem-ho bé!

Ascensión Ratia Checa
Alcaldesa de Pallejà



PROGRAMACIÓ CULTURAL

Dissabte 20 i Diumenge 21

A les 11.00 i a les 12.30 h
ESPECTACLE INFANTIL
EL POT PETIT EN CONCERT

A la pista coberta de la Zona Esportiva.
Només grups bombolla amb infants de 2 a 8 anys.

Com demanar les entrades?

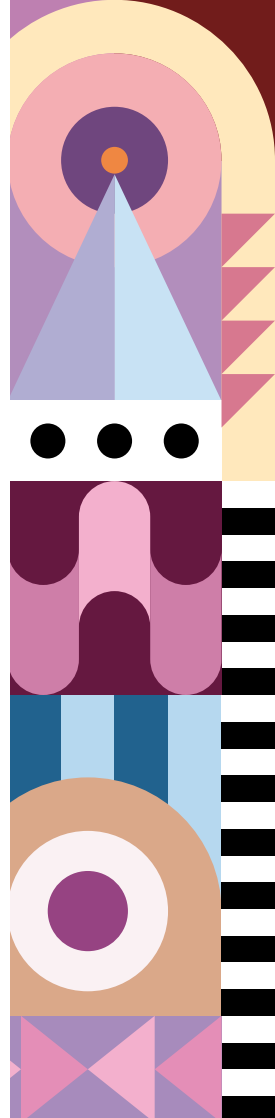
Enviar mail a fmpalleja2021@gmail.com abans de les 24.00 h de dijous 18 de febrer, amb les següents dades:
Nom i cognoms de les persones del grup bombolla, adreça, telèfon de contacte, data de naixement i sessió de preferència (*l'Ajuntament no garanteix que es pugui donar el torn demanat. En cas que no sigui possible s'assignara un altre torn*).
Rebreu un correu amb l'entrada i per accedir a l'acte caldrà portar-la impresa o al mòbil.

A les 18.30 i a les 20 h
SHOW IMPROVISACIÓ
A CÀRREC DE LA COMPANYIA
IMPRO ACATOMBA

A la pista coberta de la Zona Esportiva.
Per a tots els públics. Entrada individual.

Com demanar l'entrada?

Enviar mail a fmpalleja2021@gmail.com abans de les 24.00 h de dijous 18 de febrer, amb les següents dades:
Nom i cognoms, adreça, telèfon de contacte i sessió de preferència (*l'Ajuntament no garanteix que es pugui donar el torn demanat. En cas que no sigui possible s'assignara un altre torn*).
Rebreu un correu amb l'entrada i per accedir a l'acte caldrà portar-la impresa o al mòbil.



En tot moment es respectaran les mesures sanitàries
de la COVID 19 (distància, mascareta i rentat mans)

LA CULTURA ÉS SEGURA



Diputació
Barcelona



AMB Àrea Metropolitana
de Barcelona



Ajuntament
de Pallejà